

ГОРОДСКОЙ ОКРУГ СПАССК-ДАЛЬНИЙ

Город Спасск-Дальний расположен в центрально-западной части Приморского края, в месте слияния реки Спасовки и ее притока Кулешовки.

В 1886 году на месте будущего города переселенцами с Украины было основано село Спасское. В 1902 году началось строительство Спасского военного гарнизона, а в 1903 году рядом со станцией образовалось предместье Спасская слободка, в котором проживали торговцы и ремесленники.

В 1913 году слободка получила статус поселка, а в 1917 – преобразовалось в город Спасск-Приморский. В 1929 город был переименован в Спасск-Дальний.

В мае 1962 года получил статус города краевого подчинения.



НАСЕЛЕНИЕ

(на 1 января 2023 года)

35 096
человек



ТЕРРИТОРИЯ

43.5
КВ. КМ



**ПЛОТНОСТЬ
НАСЕЛЕНИЯ**

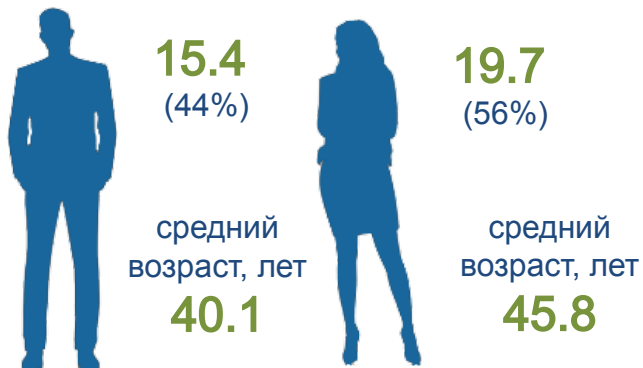
806.8
человек
на 1 кв. км



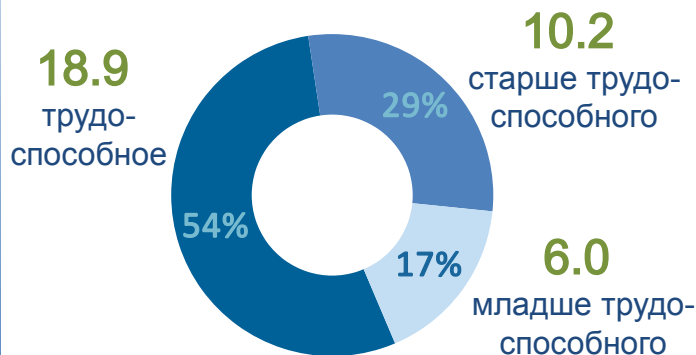
НАСЕЛЕНИЕ И УРОВЕНЬ ЖИЗНИ

Численность постоянного населения на 1 января 2023 года, тыс. человек

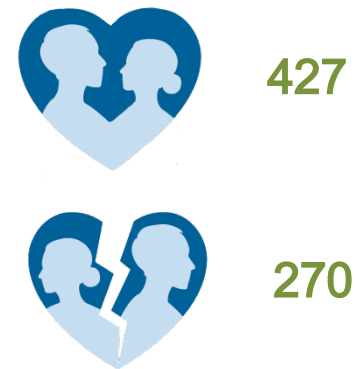
По полу



По возрасту



Браки и разводы, единиц



Движение населения, человек



Среднесписочная численность работников организаций, человек
(без субъектов малого предпринимательства)

6 828

Среднемесячная номинальная начисленная заработная плата, рублей
(без субъектов малого предпринимательства)

50 245



Средний размер начисленных пенсий, рублей

18 289

ИНФРАСТРУКТУРА

Протяженность, км

Автомобильные дороги общего пользования **146.4**
(из них с твердым покрытием - 100%)

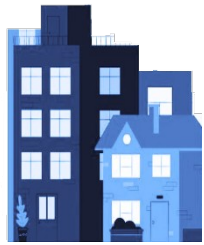


Улицы, проезды, набережные **196**
(из них освещенные - 27%)

Жилищные условия

Жилищный фонд

Всего,
тыс. кв. м
1 067.7



В среднем
на одного
жителя, кв. м
30.4

Благоустройство, %

водопроводом	83,8
канализацией	83,8
центральным отоплением	83,8
горячим водоснабжением	83,8
ванными	83,8
напольными электроплитами	75,4

Ввод жилья

Введено, тыс. кв. м **3.9**

Число построенных
квартир **19**

Социальная инфраструктура, единиц



Лечебно-профилактические организации	20	Магазины	334
Дошкольные образовательные организации	10	Павильоны	44
Объекты бытового обслуживания	16	Аптеки и аптечные магазины	16
Спортивные сооружения	99	Общедоступные столовые, закусочные	11
Коллективные средства размещения	3	Рестораны, кафе, бары	16

МАЛОЕ И СРЕДНЕЕ ПРЕДПРИНИМАТЕЛЬСТВО

(по итогам сплошного наблюдения за 2020 год)

Малые предприятия (включая микропредприятия)

Выручка от реализации товаров (работ, услуг),
млн рублей

(без НДС, акцизов и других
аналогичных обязательных платежей)

4 550.3

Наличие основных фондов, млн рублей

(по полной учетной стоимости,
на конец года)

2 990.3

Инвестиции в основной капитал,
млн рублей

1 576.0

Численность работников, человек **1 955**



Индивидуальные предприниматели

Выручка от реализации товаров
(работ, услуг), млн рублей

(с учетом НДС,
акцизов и других аналогичных
обязательных платежей)

3 047.2



Численность работников, человек

(включая ИП, партнеров,
наемных работников
и помогающих членов семей)

1 543

Инвестиции в основной капитал,
млн рублей

(объем затрат на строительство
и реконструкцию объектов,
приобретение новых основных фондов)

23.8

Наличие основных фондов,
млн рублей

(по стоимости приобретения,
на конец года)

503.2